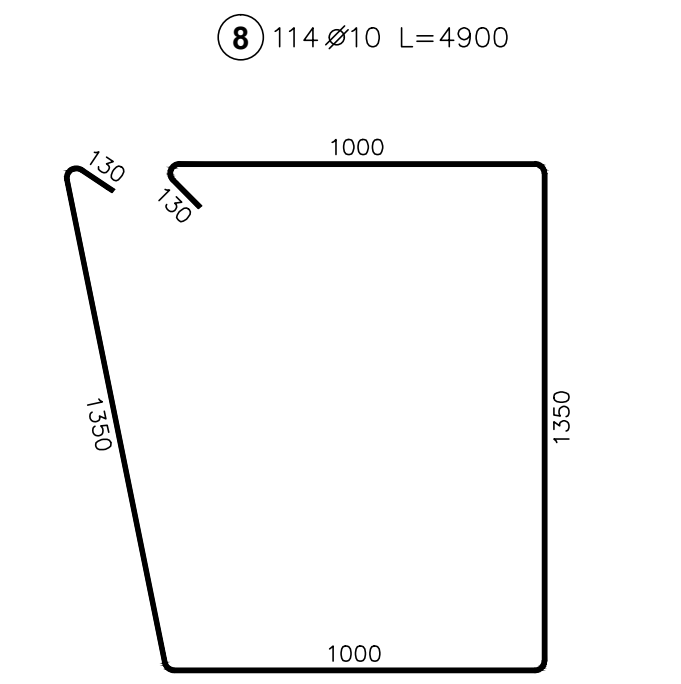
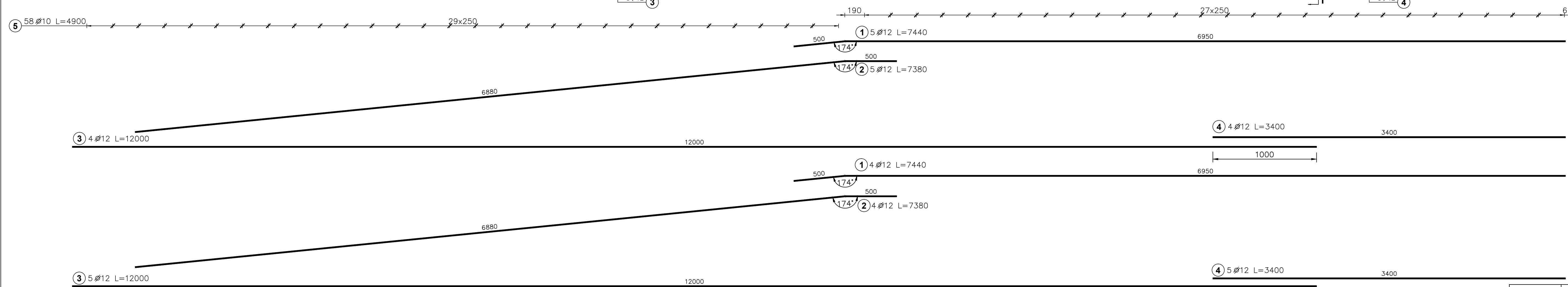
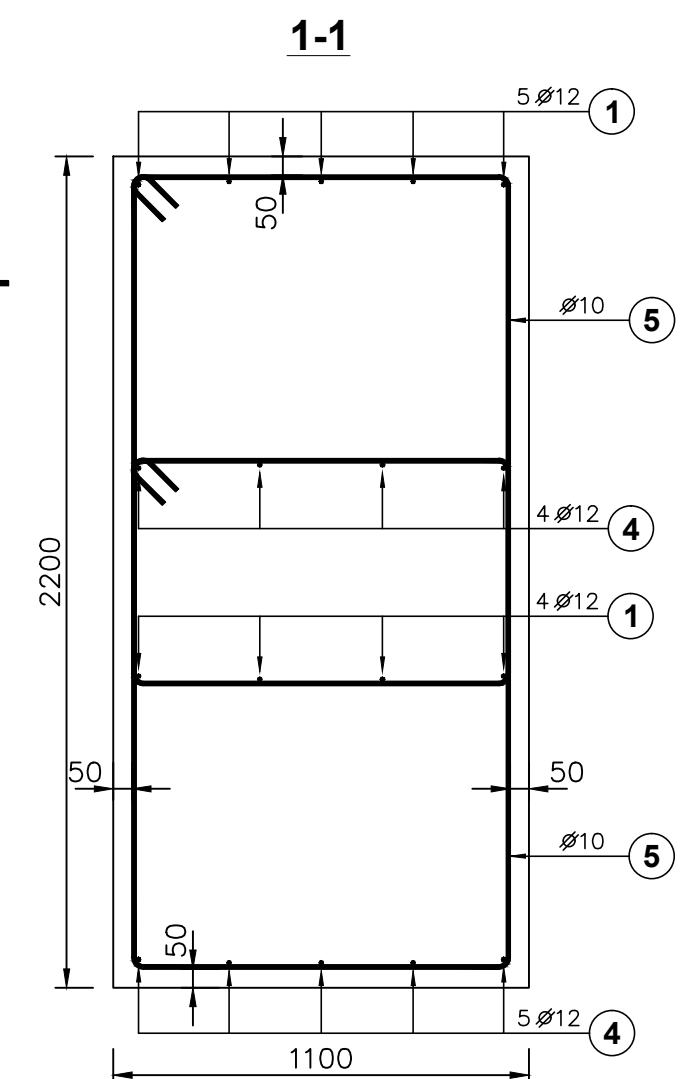
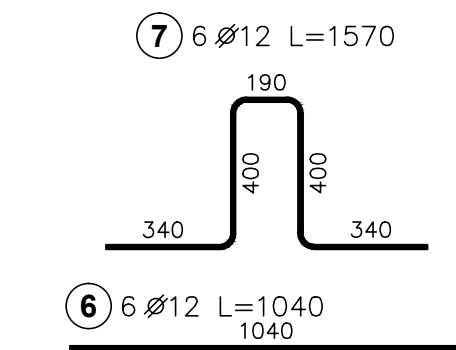
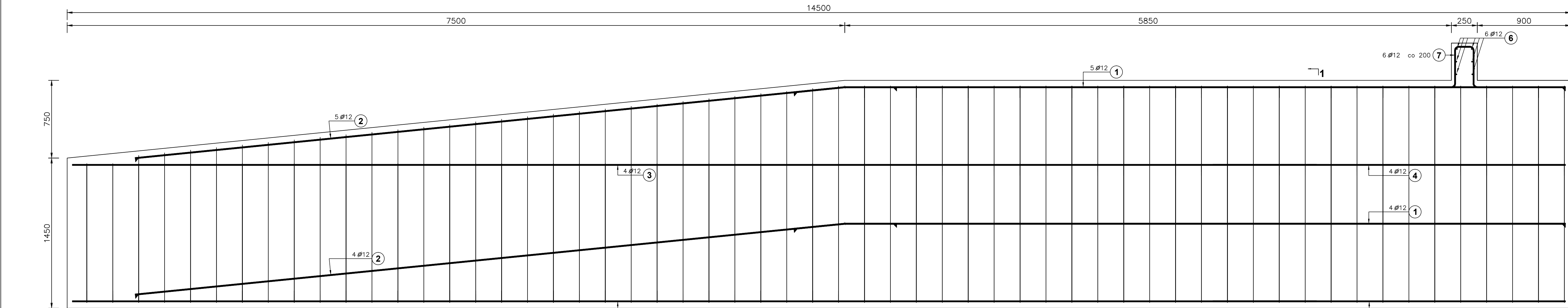


NAJAZD NA KANAŁ, SZT. 2



Elementy	Nazwa	Ilość	Długość (m)		Ilość prętów		Długość całkowita	
			Nr pręta	średnic (m)	w elemencie	ogółem	A-III	A-III
NAJAZD KANAŁU	1	12	7,44	9	18		133,92	
	2	12	7,38	9	18		132,84	
	3	12	12,00	9	18		216,00	
	4	12	3,40	9	18		61,20	
	5	10	4,90	114	228	1117,20		
	6	12	1,04	6	12		12,48	
	7	12	1,57	6	12		18,84	
Długość wg średnic (m)							1117	575
Masa 1 m pręta (kg/m)							6,2e-01	8,9e-01
Masa łączna wg średnic (kg)							689,31	510,85
Masa łączna wg gatunku stali (kg)							1200	
Ogółem (kg)							1200	

—DŁUGOŚCI PRĘTÓW NALEŻY DOSTOSOWAĆ NA BUDOWIE
—W JEDNYM PRZEKROJU DOPUSZCZA SIĘ ŁĄCZYĆ DO 30% PRĘTÓW

BETON C30/37
WODOSZCZELNY W-8, MROZOODPORNY F150
STAL A-III

PROJEKTOWANIE I NADZÓR BUDOWLANY "PRO-BUD"
77-400 ZŁOTÓW, ul.NORWIDA 7

TEMAT: KANAŁ NAJAZDOWY DLA SAMOCHODÓW
CIĘŻAROWYCH – ZBROJENIE

OBIEKT: BUDOWA BUDYNKU GARAZOWEGO D1
ORAZ WIATY D2
77-400 ZŁOTÓW, UL.DOMAŃSKIEGO 48a
ADRES: DZIAŁKI NR: 134/2; 135

INWESTOR: KP PSP W ZŁOTOWIE
UL. DOMAŃSKIEGO 48a
77-400 ZŁOTÓW

PROJEKTANT: mgr inż. GRZEGORZ WITKOWICZ
KONSTRUKTOR: UPB. BUD. NR DWD. 7131/120/P/2000

OPRACOWAŁA: mgr inż. ANNA SUCHOCKA

DATA: GRUDZIEŃ 2018 NR RYS.: D.KZ-4